

30代は体の曲がり角!?
人には聞けない、
気になる病気 vol.20

スペシャル2

歯の矯正

クリニックによって大きな差が！
医師選びが非常に大事です



歯と眼の最先端医療をお伝えする
スペシャル2回目は歯の矯正治療です
(今回は歯のホワイトニングを紹介)。
今回、歯の矯正を取材してみても実感したのは
クリニック選びの難しさです。
費用も時間もかかる治療だけに、
『本物の矯正を行える
医師にかかりたいもの。』
その見極めのポイントを中心に
取材しました。

撮影/浅野剛、イラスト/島中ゆづり、松本剛
レイアウト/加藤安生、構成/増田美加

抜かない、見えない矯正に
悩まされたいで！

私の友人が先日、約2年間通った末、矯正医を代えました。原因は2年間も行ったのに、計画どおりに歯並びが改善せず、治療方針が変更されたことでした。意識の高い彼女は私に「モカンドオビニオンを紹介して」と言っていて、その結果、別のクリニックで治療をいからやり直すことになりました。

歯の矯正は、時間も費用もかかる治療です。にもかかわらず、歯の矯正治療を行っているクリニックは山ほどあり、素人の私たちには、どのクリニックを選んだらいいのかわからないという現状が、さらに、歯の矯正治療の方法が

歯の矯正はこんな人におすすめ



病気をルガする
女性医療ライター

増田美加

女性の健康&医療記事の執筆、編集を行う。自身の乳がん体験を元に執筆した「乳がんの早期発見と治療」(小学館)が発売中。ブログ「女医訪問記」を公開。<http://masuda-mijugem.jp/>

たくさん生み出されてきて、どれがいいのか、ますます選択を困難にしています。抜かない矯正。見えない矯正。を耳触りのいいという文句を掲げて紹介される治療法も気になるけれど、果たして大丈夫なのか？

大人になって歯の矯正をしようと思断する女性は、健康と美容に対する意識の高い人だと思えます。そんな女性たちに少しでも役立つクリニック選択の基準を示せたいと思ひ、取材しました。

歯の矯正治療の目標は、キレイな歯並び、口元、あごの形です。けれども見かけだけではなく、正しいかみ合わせにして、口の機能を改善することも大切な役割。かみ合わせの不具合によって、顎関節症や歯ぎしり、開き、耳鳴りなどを起こしている人も、これらの原因はかみ合わせだけではなく、矯正治療によって不調が軽減することも少なくありません。さらに、歯磨きにかかる時間が短くて済み、将来の歯周病、虫歯予防になるというメリットも。

監修/与五沢丈夫 医師(よごむ歯科矯正院長)

名医ふたりに聞きました

歯の矯正の 疑問・不安に答えます!

Q & A



Q よい矯正医を選ぶには？

A 与五沢丈夫 医師
とら 歯科矯正部長

矯正治療だけを行う医師を
少なくとも選んでください

日本で矯正治療を行っている歯
科クリニックは2万軒以上ありま
す。歯科クリニックの3軒に1軒
が行っている計算です。これは歯
科医師なら、矯正の専門的修業な
しに、だれもが矯正の看板を掲げ
られるシステムになっている日本
の現状によるものです。しかし、
専門的な技術を備えた純粋な矯正
専門のクリニックは1000軒程
度。本格的な矯正治療を受けるに

Q いろいろな治療法があるけれど、どれを選べばいいの？

A 星陸夫 医師
星陸夫矯正部長

オーダーメイドの方法を
複数提案してもらいましょう

は、まずは矯正のみ行う専門のク
リニックを選んでください。さらに、
矯正治療の経験が10年以上ある。
・少なくとも10
0例以上の矯正臨
床経験がある。
・矯正医が常勤し
ている。
・検査資料の説明
を丁寧に行う。
・治療期間とでき
上を事前に設定す
る。などが大切で
す。

矯正医選びに迷ったら…

日本矯正歯科協会 (JIO) 認定歯科矯正専門医
http://www.jio.or.jp/html/official/semmon_meibo.htm

与五沢矯正研究会
http://www.yogosawa.org/association.html

Q 治療期間と治療費の目安は？

A 与五沢丈夫 医師

治療前に期間と費用の総額を
示し、変更しないクリニックを
大人の矯正は、子供と比べて治
療期間が長くかかります。子供は
あごや筋肉が成長過程にあるため、
それを利用して歯を並べていくこ
とができます。けれど大人は、
矯正装置の力加減だけで歯を動か
すからです。治療期間でもちろん
人によって差がありますが、大人
は1~3年間。難しいケースでは

- 治療期間の目安
1~3年
(大人の場合)
- 治療費用の目安
80万~
160万
(大人の場合)

現在、日本には海外(特に米国)
からたくさんの新しい治療法が入
ってきています。最近、よく耳に
するのは、下記の4つではないで
しょうか。いずれも一長一短あり
ますが、注意したいのは、どれか
ひとつの方法しか提示してくれな
い場合、たとえば、抜かなければ
正しい矯正ができない人もいるの
に、絶対抜かない! というのは要
注意。また、海外の器具や方法は
欧米人もは通う日本人の骨格に合
わない人も少なくありません。
決まった方法や既製品の器具でな
く、ひとりひとりに合わせたオー
ダーメイドの治療や器具を選ぶこ
とをおすすめします。

- よく聞く矯正治療法のメリット・デメリット
- 絶対歯を抜かない矯正**
- メリット** 奥歯や親しらず以外
の歯を抜かない。
 - デメリット** 人によっては歯が取まるスペースが足りなくなり、歯を前に
せり出させて並べることになり、無理に歯を並べるため、治療後、
歯並びが元に戻ったり歯ぐきが下がってしまうことも。
- 金具の見えない矯正**
- メリット** ワイヤーが見えない。
 - デメリット** シャベリにくく、舌が痛いことも。歯の裏側に矯正金具をつ
けるので、1回の調整時間が2倍以上かかる。器具が壊れや
すく、費用も近づく必要になることが多い。
- 金具を使わない矯正**
- メリット** 矯正していることが
わからない。
 - デメリット** 透明なマウスピースを使うため、上下に段差のある歯はうまく
並べられない。微妙な調整ができにくい。痛いのので、自分
ではずしてしまうことが多く、治療が進まないことが多い。
- 治療期間と通院数が短縮する矯正**
- メリット** 通院数が減少するこ
とも。
 - デメリット** 西洋人向けに考え出された治療法で、鼻やあごの形が違う日
本人には向かないことが多い。医師の着力化につながるが、
来院回数が増えるので治療期間全体が短くならないことも。

歯の矯正の最新治療法をレポートします

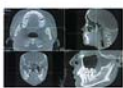
ひとりひとりに合わせたオーダーメイドの歯科矯正を行い、子供に限らず大人の治療数も豊富な矯正だけを行う専門医です。矯正治療を行うときの参考にしてください。

治療前にこれだけの検査を行う /

① 歯科専用CT



3次元で顎部、顔面、あごを含めた骨格の関係を詳細に見られる。顎関節、顔やあごの左右差や上下バランス、かみ合わせなど情報量が非常に豊富。



② 口腔内・顔写真

口をマウスピースで開き歯並びの状態を正面、右、左から3枚撮影。同時に口元や正中線を見る顔の写真を撮る方も3方向から撮影。



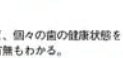
③ 頭部X線規格写真

矯正歯科専用のレントゲン、上下の歯、あご、口との関係を見る。CTができる前は、矯正治療の方向性を決める重要な資料。



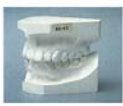
④ パノラマX線写真

虫歯、歯周病はないかなど、個々の歯の健康状態を見る。あごの骨の病気の有無もわかる。



⑤ 歯の模型

上下のかみ合わせを3次元で見られる模型。治療前の模型から、治療後の歯並びの予測模型をつくって比べることができる。



日本の矯正の草分け的存在。 矯正以外は一切行わない 専門クリニック

矯正で約35年、
1万ケース以上の
治療経験をもつ
与五沢文夫
医師



歯を並べるだけではなく、美しい口元と横顔はできない

日本人の骨格に合う日本人のための矯正治療法の基礎をつくったのが、与五沢文夫医師。修業時代の7年間で、72年から約35年間で1万ケース以上の矯正治療の経験と実績を重ねています。

「虫歯や歯周病治療は、元の健康な状態に回復する治療ですが、矯正は新しく歯やあごの状態を創造する治療。単に歯を並べるだけではなく、かみ合わせ、口周りの筋を総論と技術はもちろんです。だからこそ、知識と技術はもちろんです。だからこそ、経験と実績がなくてはできない仕事です」と、与五沢医師。

このように、歯科矯正は非常に専門的で難しい治療。そのため、与五沢医師は、虫歯、歯周病、インプラントなどの矯正以外の治療は一切行わず、ほかの専門クリニックと連携した歯科医療を行っています。矯正前の抜歯や歯周病治療も、信頼できる専門クリニックを紹介するという徹底ぶり。また、アメリカ人向けに考えられた新しい治療法や器具に飛びついたり、骨格の異なる日本人に行つ

こともしません。
より質の高い治療のために
歯科専用CTを導入

とにかく妥協をしない、その姿勢は治療前の検査内容からも、うかがえます。このクリニックでは検査前に、歯科専用のCTなどを使用し、ひとりひとりのデータを綿密にとりまします。



治療前、前歯が上下とも出た。約2年間の治療終了後は歯がキレイに並んだだけでなく、あごの形がシャープになり、口角もキリリと上がった。

治療開始から終了まで



左写真の女性の治療前。前歯がいくらか出ている。治療開始時、上下各2本ずつの歯を抜歯したところ。



治療開始から約1年後、大歯がだいぶ引込み、前歯もかなり引っ込んでいる。



治療開始から約2年、歯がキレイに並び、上下のかみ合わせ、顎関節の状態などもすべてOK。治療完了。

DATA FILE

よごさわ歯科矯正院長
与五沢文夫 医師
よごさわ ふみお

1965年、日本歯科大学卒業。同大矯正学教室大学院入学。'66年矯正コース受講のため渡米。大学、矯正専門医を歴し、'69年同大学院修了。同大矯正学講師を経て、'71年、米国ワシントン州の矯正診療所に勤務。'72年帰国後、日本に矯正診療所を開業。与五沢矯正研究会、日本矯正歯科協会顧問。

よごさわ歯科矯正

東京都港区南青山5-3-10 フロムフ
アースビル303 ☎03-3499-3441
診療日時/月、火、水、木、土9時～
12時、13時30分～17時30分 休診
は金、日、祝日。予約制 費用/初
診1万円。治療前の検査資料 (CT
含む) 5万円。診断費2万円。矯正治療総額約80万～160万円 (大人の場合)。治療費は事前に総額を決定し、治療期間
が経ても追加費用はつからない。セカンドオペニオン
1万円 (資料代は別)。



オーダーメイドの治療とは？



スタンダードエッジワイズ法

ひとりとりの歯一本一本に合わせ、ワイヤーを手作業で曲げて装着。医師の技術力が求められる治療法。



ストレートワイヤー法

歯の形や大きさ、歯面の傾きなどの情報を平均値化してつくったブラケットと既製のワイヤーを使う方法。



Before

上の前歯が出ていて、歯並びがデコボコの状態。横顔を見ると、口元が前に出ている、キレイに口が閉じられていないのがわかる。



After

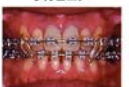
約2年間の矯正治療終了。歯並びが整い、かみ合わせもよくなった。横顔を見ると、唇とお口の形がキレイになった。

星 隆夫 医師のひとりでもあります。

矯正用ブラケットの種類は…

矯正のワイヤーをつなぐブラケット素材は、金属が最も小さく丈夫で、早く歯が動く。目立つのがイヤという人にはジルコニアがあるが、機能的に金属に劣り費用もかかる。セラミック、プラスチックは壊れやすい。

ジルコニア



金属



気になる病気を募集します

●今、気になる病気、詳しく知りたい病気を教えてください。

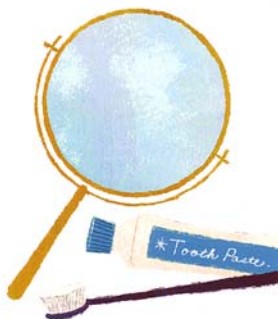
- ①氏名②住所③電話番号④生年月日⑤職業⑥取り上げたい病名⑦その理由。⑧簡潔にはがき封筒に書いて下記の宛先にお郵送ください。〒101-8301東京都千代田区千代田2-3-1小学館Doman編集局「気になる病気」係
- お取りたい個人情報に関する記載事項にご同意を始めた、記事刊行に必要な範囲で利用し、その他の目的では利用いたしません。

既製品の高仕上がりは望めない
質の高仕上りには望めない
「矯正装置を装着すれば、歯は簡単に動くから。ですから、上下の歯をキレイに並べるだけなら簡単。でも、上下のかみ合わせを正しくつくることは、きちんとトレストリングを受けた矯正専門の医師にしかできません」と星隆夫医師。

位置に歯を並べ美しい口元をつくるには、既製品の矯正器具を使うだけでは無理。既製品だけで行つと60%程度の仕上がりにならないけれど、質の向上を自

せば時間がかかりすぎる…。そこで星医師は、その人の歯に合わせ手作業でワイヤーを曲げ、歯を動かしていくフルオーダーメイドの「スタンダードエッジワイズ法」(左上)既製照を用いています。一現時点でこの方法が最も優れた矯正治療ですが、医師の技術によつて仕上りが大きく左右されます。そこで星医師は、経験年数と豊富な症例をもつ医師を選ん

治療2
オーダーメイドの治療を
行う



星 隆夫 医師



日本に38人しかいない認定専門医の筆名を行う

治療後しばらくしたら、歯並びが元に戻ってしまったという話を聞きますが、それは上下の歯がきちんとかみ合っていないが原因。矯正治療で目ざすべきは、口元の調和した美しい歯並びと機能。それは歯を並べるだけでなく、かみ合わせや口の機能を総合的に考えなければ、歯が表面に並んでいても、唇が閉じず、かみ合わせが悪い口元は美しく見えません。

最短期間で質の高い治療法を工夫



従来方法

奥歯が前に出ないようになり、奥歯を後ろに下げる必要がある人を行う治療。以前は寝るときにこのようなヘッドギアをつけていた。



新しい方法

チタン合金のネジでできたインプラントアンカーを使うことで、ヘッドギアをつけなくても一度に歯を動かできる。治療期間の短縮に。

DATA FILE

星歯科矯正院長

星 隆夫 医師

はしがかり

1989年、新潟大学歯学部卒業。'93年同大大学院修了。歯学博士取得。'93年同大歯学部歯科矯正学教室入局後、矯正歯科診療助手を経て、'06年より現職。日本矯正歯科協会(JHO)認定専門医、認定審査委員。

星歯科矯正

http://www.hoshi-ortho.com/

神奈川県相模原市矢部
4-12-11 ☎042-755-0822 診療日時/第2、4、5月、火、水、金10時-12時30分、14時30分-19時 第1、3、4、5土曜30分-12時30分、14時30分-19時 第1、3日9時30分-12時30分、14時30分-17時(変更することもあるのでサイトで確認のこと)、予約制 費用/初診相取5250円、検査診断5万2500円、セカンドオペニオン2万1000円、矯正治療総額約65万-150万円(大人の場合)、治療前に提示。



30代女性
歯の矯正を
選択するなら

医師の見極めがポイント
最低限のボルトをあげるなら…
歯科矯正の成否の鍵を握るのは医師選びです。それさえ間違えなければ、あとは大丈夫とも言えます。でもそれが難しい。今回紹介した日本矯正歯科協会の認定医だけが優れた矯正医だと断言することはできません。ほかにも高い収入、受け身でない歯科矯正を行う医師はいくらでもいます。でも、それを素人の私たちが見極めることは非常に難しいのが、今の日本の歯科矯正の現状です。ここであげている見極めのポイントではあるが、事前の検査資料を丁寧に説明し、治療後のでき上がり、期間、費用すべてを事前に提案できる、そんな医師だと思っています。